

Reiss Headquarters

PLEXIGLAS® und Architektur/PLEXIGLAS® and Architecture



Photograph by William Price



Photograph by William Price

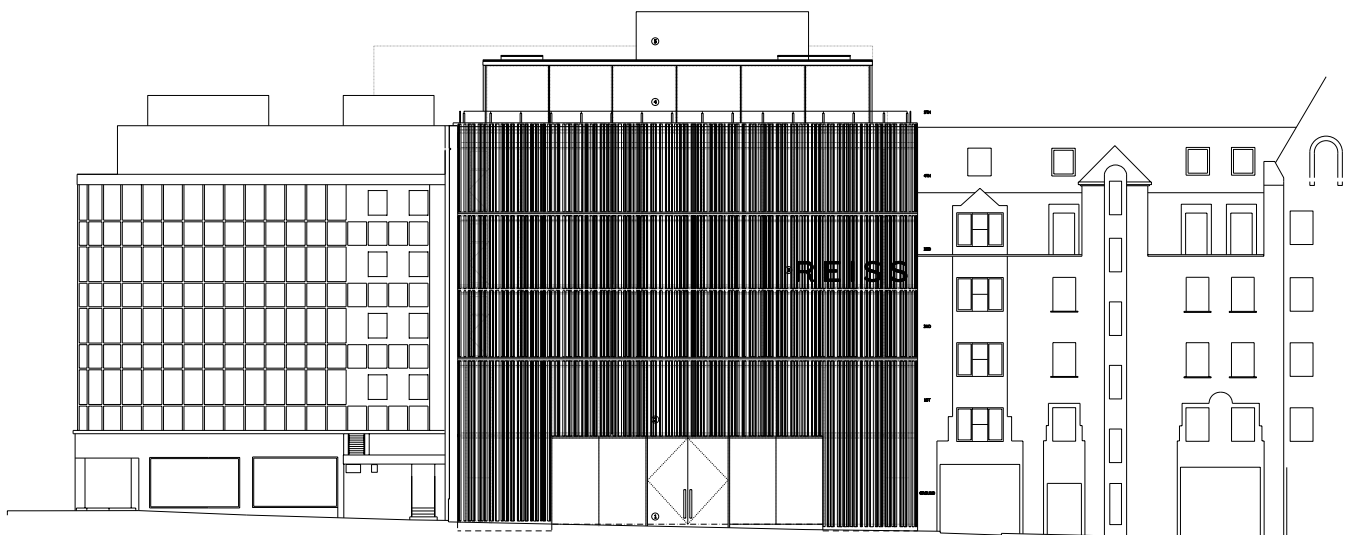
Reiss Headquarters

Ort/Location	London, UK
Ausführung/Completion	2007
Fläche/Surface	400 m ²
Architekten/Architects	Squire & Partners
Bauherr/Project Owner	Reiss Limited
Material/Material	PLEXIGLAS® Block
Verarbeiter/Fabricator	Heinz Fritz Kunststoffverarbeitung

Reiss Headquarters

Mitten in London steht der neue Flagship-Store der Modemarke Reiss mit einer modernen und extravagan-
tanten Fassade aus PLEXIGLAS®, die die Markenphi-
losophie des Unternehmens in Architektur umsetzt:
modern, trendsetzend und qualitätsbewußt.

The Reiss fashion label's new flagship store is located
in central London with a lavish modern PLEXIGLAS®
façade that translates the company's brand philoso-
phy into architecture: modern, trend-setting and
quality-conscious.



Eine dynamische Fassade

Aus einem beschränkten Architekturwettbewerb ging das Londoner Büro Squire & Partners mit der Idee einer Fassade als dynamischer, lichtdurchlässiger Vorhang als Sieger hervor. Dieser Vorhang fasst alle im Gebäude untergebrachten verschiedensten Nutzungen von Verkaufs-, Büro- und Wohnflächen homogen zusammen und positioniert sich und die Marke Reiss markant in der Londoner City. Die Architekten suchten lange nach dem geeigneten Fassadenmaterial, das die gewünschten gestalterischen und technischen Eigenschaften aufweist. Mit der Wahl von PLEXIGLAS® konnte das Anforderungsprofil der Fassade in allen Punkten vollständig erfüllt werden.

Gestaltung durch Materialbearbeitung

Mit dem Einsatz von PLEXIGLAS®-Blöcken in Dicken von 50 mm wurde über verschieden tiefe vertikale Fräsungen eine 3-dimensionale Materialwirkung der Fassade erreicht. Durch die unterschiedliche Profilierung der Fräsungen und das Abwechseln von polierten und matten Oberflächen konnte eine stetig wechselnde Fassadenwirkung erzeugt werden. Von einer unsymmetrisch rhythmisierten, strahlenden „Barcode-Fassade“ bis hin zu einer seidig schimmernden, in der Bewegung unterschiedlich reflektierenden transparenten Fassadenhülle reicht tagsüber das Spektrum der Fassadeneindrücke.

A Dynamic Façade

London architects Squire & Partners won the restricted architecture competition with their design for a façade in the form of a dynamic, light-transmitting curtain. This curtain harmoniously unites all of the various uses of the building, from salesrooms and offices to living space, and prominently positions itself and Reiss in the City of London. The architects spent a long time looking for the suitable façade material with the desired design features and technical properties. PLEXIGLAS® was able to meet the requirement profile of the façade in every respect.

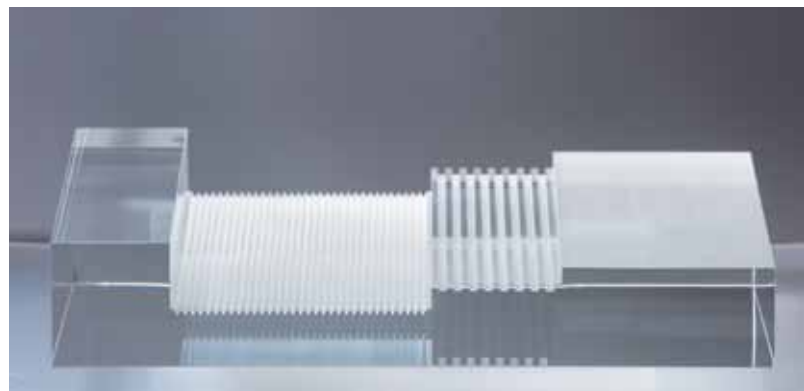
Design by Machining

PLEXIGLAS® blocks in 50 mm thickness, vertically routed to different depths, were used to give the façade a three-dimensional effect. The different routing profiles and the alternation of polished and matte surfaces are responsible for the façade's constantly changing look, which ranges throughout the day from an asymmetrically pulsing, glowing "bar code" effect to a transparent shell with a satin sheen that produces ever-moving reflections.





Photograph by William Price



Lichtwirkung in neuer Dimension

Sowohl von innen als auch von außen werden über die mittels unterschiedlicher Fräsmuster entstandenen Lichtbrechungen je nach Beleuchtungssituation kontinuierlich neue Lichtspiele für den Betrachter erzeugt. Gleichzeitig ergibt sich durch die Heterogenität der Oberflächenbearbeitung ein angenehmes und blendfreies Licht, was vor allem für die hinter der Fassade liegenden Büro- und Atelierräume wichtig ist. Nachts verwandeln individuell steuerbare LED-Leisten unter den einzelnen Paneelen die Fassade in einen transluzenten Vorhang aus gleißendem Licht und zeigen somit die hohe Lichtleitungsfähigkeit des Materials PLEXIGLAS® auf.

Lighting Effects in a New Dimension

The refraction of light caused by different routing patterns creates a constantly shifting play of light for the viewer, both outside and inside, depending on the lighting situation. At the same time, the heterogeneously machined surface provides pleasant light, without glare, which is especially important for the offices and workshops behind the façade. At night, individually controlled LED strips beneath the individual panels transform the façade into a translucent curtain of glistening light, and demonstrate the high light conductivity of the PLEXIGLAS® material.



Photograph by William Price



Rhythmik der Konstruktion

Geprägt wird die Ansicht der Fassade neben der unterschiedlichen Anordnung der gefrästen PLEXIGLAS® Blöcke auch durch die Orthogonalität der Befestigungskonstruktion und von den durch die Fassade hindurchschimmernden horizontalen Sichtbetonelementen. Die Lagerung der Elemente erfolgt auf je 2 T-förmigen Konsolen horizontal und durch Einfräsung verdeckter Halterungen aus nur punktuell an der Fassadenkonstruktion befestigten vertikalen Edelstahlstangen. Über die Ausbildung einer verschiebbaren Lagerung werden die Windlasten abgeleitet, ohne Zwängungen des Materials aus thermischer Längenänderung zu erzeugen. Die nahezu unsichtbare Befestigung der Elemente führt neben den Materialeigenschaften und Oberflächenbearbeitungen zu dem schwebenden, abgelösten Eindruck dieser PLEXIGLAS® Fassade.

Rhythmic Structure

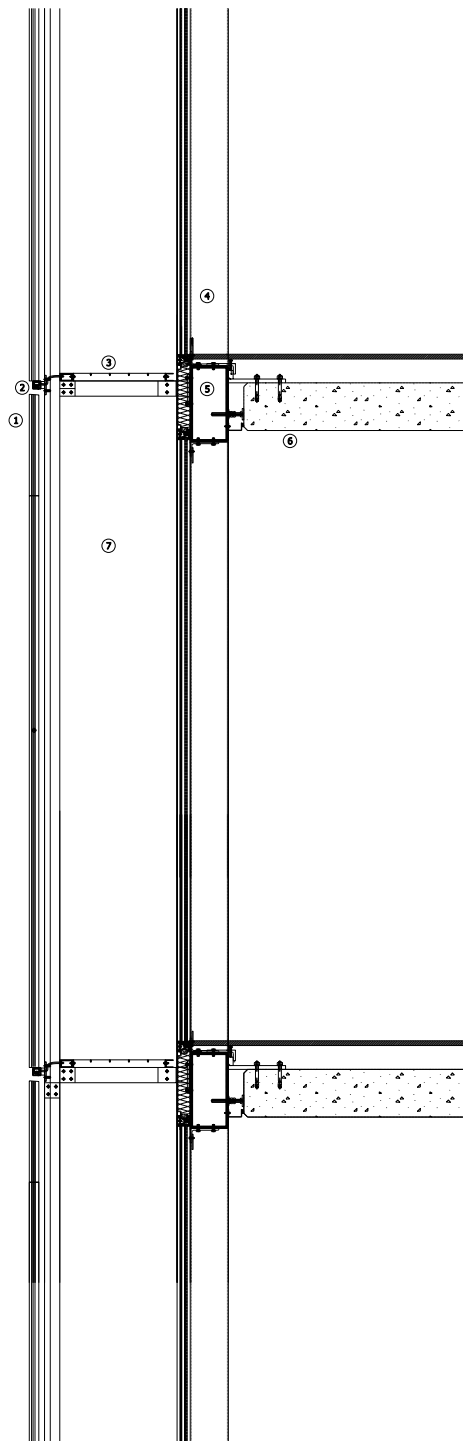
Apart from the different arrangement of the routed PLEXIGLAS® blocks, the façade's look is marked by the orthogonally shaped fastening structure and the horizontal concrete elements that can be perceived through the façade. Each of these elements is horizontally mounted on two T-shaped consoles and on vertical stainless steel rods that are fastened to the façade structure at individual points concealed by routed recesses. Wind loads are dissipated by a slide bearing mechanism that prevents stress formation in the material due to linear thermal expansion. The virtually invisible fastening of the elements, added to the material's properties and its machined surface, create the floating, ethereal impression of this PLEXIGLAS® façade.

Eigenschaften, die überzeugen

Der hohe Transmissionsgrad, die fast unerschöpflichen Bearbeitungsmöglichkeiten und die hohe optische Brillanz des Materials haben neben der architektonischen Form und lichttechnischen Inszenierung der Fassade dem neuen Flagshipstore von Reiss zu uneingeschränkter Hochachtung in der Fachwelt und zu unzähligen Veröffentlichungen und mehreren Preisen verholfen. Dieses Beispiel der Großverglasung von Gebäuden zeigt einmal mehr die vielfältigen Einsatzmöglichkeiten von Blockmaterial aus PLEXIGLAS® in der Architektur.

Convincing Properties

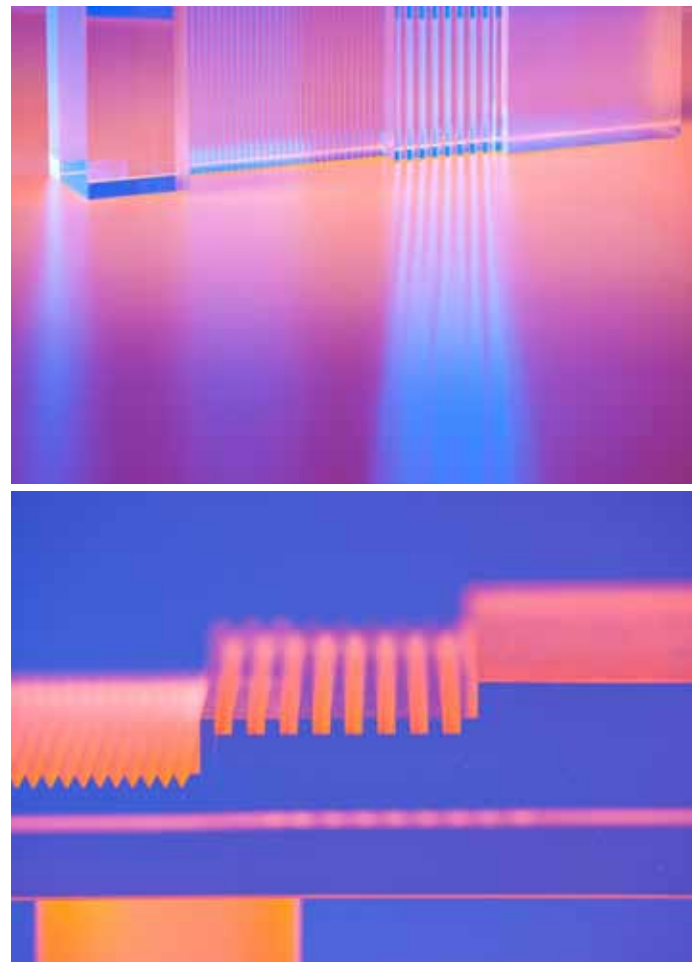
The architectural form and lighting engineering design of the façade, together with the material's high transmittance, almost inexhaustible machining options and high optical brilliance, have earned the new Reiss flagship store unreserved respect among the professional public, as well as mentions in a large number of publications and several prizes. This example of large-scale structural glazing once again shows the manifold applications for PLEXIGLAS® block material in architecture.



KEY RAINSCREEN SECTION

- ① Acrylic rainscreen panels
- ② LED light fitting
- ③ Maintenance deck
- ④ SSG glazing system
- ⑤ Structural beam
- ⑥ Cast in-situ concrete slab
- ⑦ 600mm stack effect void

SCALE 1:20



* = registered trademark

PLEXIGLAS is a registered trademark of Evonik Röhme GmbH, Darmstadt, Germany.

Certified to DIN EN ISO 9001 (Quality) and DIN EN ISO 14001 (Environment)

This information and all further technical advice is based on our present knowledge and experience. However, it implies no liability or other legal responsibility on our part, also with regard to existing third party intellectual property rights, especially patent rights. In particular, no warranty, whether express or implied, or guarantee of product properties in the legal sense is intended or implied. We reserve the right to make any changes according to technological progress or further developments. The customer is not released from the obligation to conduct careful inspection and testing of incoming goods. Performance of the product described herein should be verified by testing, which should be carried out only by qualified experts in the sole responsibility of a customer. Reference to trade names used by other companies is neither a recommendation, nor does it imply that similar products could not be used.



Evonik Röhme GmbH

Performance Polymers

Kirschenallee

64293 Darmstadt

Germany

info@plexiglas.net

www.plexiglas.net

www.evonik.com/plexiglas-architecture

Evonik. Power to create.